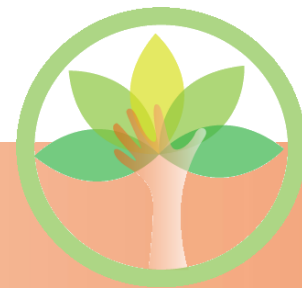




SOJA



Programas de cultivo.

Enraizamiento y Nodulación	Estimulante vegetativo	Pre-Floración	Floración	Formación de Fruto
Humigal Power K-8¹ 10-15 kg/Ha en mezcla con N.P.K	Aminogal 70 wsp³ 0,3-0,5 Kg/Ha			Corgal Sulfo K-40⁷ 0,5 L/Ha x 2 Ap. Cada 15 días

Aminogal Co-Mo²
150 cc/ 100 Kg de semillas

Corgal-Ca/B⁴
0,5 L/ha

Radikal 30-20
2L/Ha

Corgal Zn/Mn⁵
0,5 L/Ha.

<p>1. Humato potásico sólido granulado, estructurante de suelo, aumento de intercambio catiónico y retención de agua, puede ser incorporado solo o en mezcla con N.P.K de fondo, no necesita ser enterrado.</p> <p>2. Aminogal Co-Mo enraizante y estimulante de la formación de nódulos en soja, se emplea tanto en tratamiento de semillas a 100 cc/100 Kg de semilla como vía foliar a 300/Ha, en una sola aplicación. Puede ser empleado en mezcla con tratamientos fitosanitarios en semilla o foliar.</p>	<p>3. Aminogal-WSP estimulante del desarrollo vegetativo, especialmente indicado durante las fases de mayor crecimiento o para combatir o supercar momentos de stress.</p> <p>4. Previene y corrige carencias de Ca/B.</p> <p>5. Corrector quelatado de Zn/Mn.</p>	<p>6. Inductor de phytoalexinas. Con sistemia basipetal y acropetal, empleado en la prevención de ataques fúngicos principalmente de Oomicetos.</p> <p>7. Potasa de pH neutro, incremento de peso y tamaño de frutos. Es compatible en mezcla con fitosanitarios debido a su reacción alcalina, no necesita adicionar un corrector de pH en su aplicación.</p>
---	---	--

(*) **Fitogal S.L** recomienda el uso de **NEUTRO** en los tanques de tratamiento, para mejorar la cobertura y absorción de nutrientes y fitosanitarios.