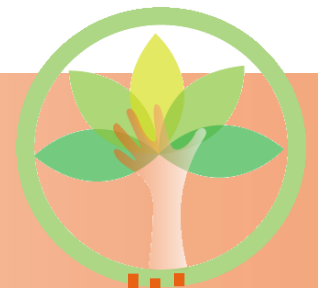




CEREZA



Programas de cultivo.

Plantación	Desarrollo	Floración	Caída de pétalos	Formación de fruto	Desarrollo de fruto
Arraigal¹ 15 cc por planta	Cytogal² 250 cc/hl	Cytogal² 250 cc/hl	Corgal Zn/Mn⁷ 250 cc/hl	Corgal Calcio⁶ 250 cc/hl	Corgal Sulfo-K¹² 20-40 L/Ha.
		Aminogal WSP⁵ 0,7Kg/Hl			Corgal Calcio⁶ 250 cc/Hl
	Corgal Zn- Mn EDTA 12 kg/ ha		Corgal Fe 6PS⁸		
			10-15 kg en 2-3 aplicaciones		
			Humigal WSP⁹		
			6-9 kg/Ha en 3-4 aplicaciones		
			Radikal 30-20¹⁰		
			1-3 aplicaciones 3-5 L/ Ha		
			Corgal Magnesio¹¹		
			2-3 L/ha x 2-3 aplicaciones		

1. Estimula el crecimiento radicular y mejora la absorción de nutrientes.	4. Corrector de carencias de Mn/Zn para aplicación radicular.	10. Corrector de carencias de Mn/Zn para aplicación radicular..
2. Bio estimulante de acción cytoquinínica procedente de extractos vegetales para mejora de cuajado y desarrollo de fruto.	5. Anti-estrés, estimulante del desarrollo vegetativo.	11. Corrector de carencia de Magnesio (Mg) con aminoácidos.
3. Bio-estimulante de acción cytoquinínica procedente de extractos vegetales para mejora de cuajado y desarrollo de fruto.	6. Corrector de carencias de calcio.	12. Potasa quelatada. Mejora de tamaño de fruto, color y concentración de azúcares.
	7. Corrector de carencias de Mn/Zn para aplicación radicular.	
	8. Corrector quelatado de carencias de Hierro Fe.	
	9. Ácidos Húmicos procedentes de Leonardita, para aplicación radicular.	

(*) **Fitogal S.L** recomienda el uso de **NEUTRO** en los tanques de tratamiento, para mejorar la cobertura y absorción de nutrientes y fitosanitarios.

